

DAF XF 480 8x4 mit Palfinger-Kran 58.002 TEC 7



Eckdaten:

LKW 4-Achser:

- Brückeninnenmasse 2.48m x 6.20m
- Aussenmasse 2.55m x 10.99m
- Zul. Gesamtgewicht 32.0to
- Nutzlast 8.0to (9.5to)
- Emissionscode Euro 6
- Gelenkte Nachlaufachse, liftbar
- Jahresbewilligung Transportbreite 3m
- Transportsicherung für Container 20"

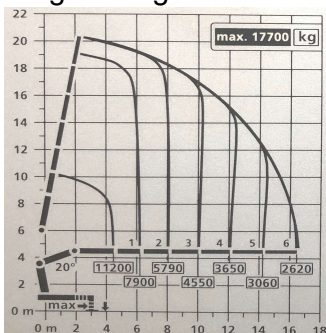
Kran 58mt:

- Hydraulisch 16.5m
- 2. Knickarm „Fly-Jib“ 29.0m
- Handauszug Allg. Max. 500kg 31.0m
- Variable 4-fach Abstützung 8.3m
- Seilwinde 2.0to
- Funkfernbedienung
- Stützenüberwachung
- integriertes Wiegesystem

Zubehör:

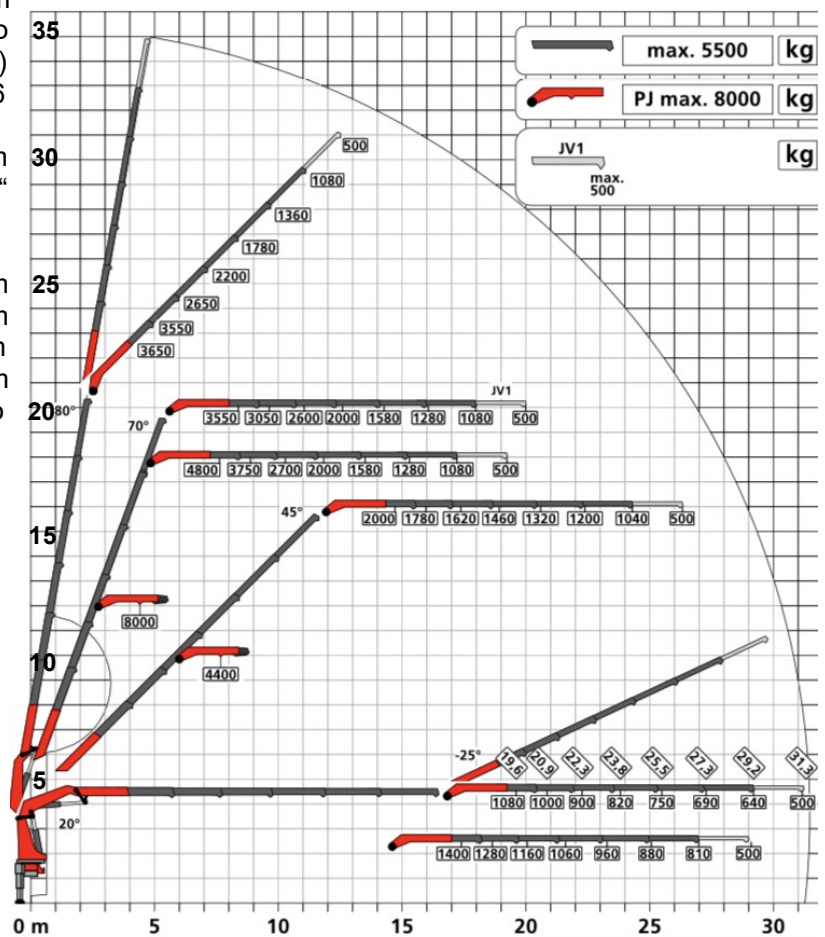
- Div. Gurten/ Baugehänge
- Paletten-Gabel
- Steck-Rungen
- Langgut-Bock

Traglastdiagramm:



Traglastdiagramm mit Fly-Jib:

DPS-C
Dual Power System



Feste Zufahrt für Gross-LKW muss gewährleistet sein!

Fragen Sie uns an,
wir helfen Ihnen gerne.

info@buehler-holzbau.ch

Anton Bühler
Holzbau GmbH
9126 Necker
071 374 18 81
buehler-holzbau.ch